



CAMPIONATO PROVINCIAL ABSOLUTO DE CAMPO A TRAVES - TEMPADA 2009/2010

A Delegación en Ourense da Federación Galega de Atletismo organiza o "CAMPIONATO PROVINCIAL ABSOLUTO DE CAMPO A TRAVES", a celebrar o día 23 de xaneiro do ano 2010 no circuito do "Complejo Polideportivo de Monterrei" no Concello de Pereiro de Aguiar – Ourense. (Xúntase anexo co Circuito).

PARTICIPACION: Poderán participar tódolos atletas con licencia federativa, nacional ou autonómica, en vigor para a tempada 2009-2010.

Todo aquel atleta que se inscriba e non tramitara a súa licencia federativa pola Delegación en Ourense da F.G.A. terá que presentar na Secretaría da Competición un documento que acredite que ten licencia federativa, nacional o autonómica, en vigor para a tempada en curso. Os atletas que incumplan o presente apartado no poderán participar.

INSCRIPCIONS: Deben enviarse a Delegación Ourenzana de atletismo (R/ Noriega Varela, Nº 12 - bajo – 32004 Ourense; teléfono e fax: 988 245353; correo electrónico: fgaourense@gmail.com con anterioridade as **20:00 horas do xoves 21 de xaneiro de 2010**.

CLASIFICACIONES: Se establecerán clasificacións individuais e por equipos.

Individuais(*): Nas categorías SENIOR (Nados/as en 1987 e anteriores hasta o ano en que cumplan 35 años), PROMESA (Nados/as en 1990, 1989 e 1988), XUNIOR (Nados/as en 1991 e 1992) e VETERAN@S (nas seguintes categorías: **A** de 35 a 44 anos, **B** de 45 a 54 anos, **C** de 55 a 64 anos e **D** de 65 anos en diante - masculinas e femininas).

Por equipos():** Na categoría ABSOLUTA masculina e feminina, trofeo os catro primeiros equipos clasificados. O número de atletas dun equipo e libre, contando para a clasificación os 6 primeiros que cheguen a meta e contabilizando os postos dos 4 primeiros atletas de cada clube. Realizando a clasificación da seguinte forma:

- Confeccionarase unha lista de chegada formada polos atletas que componen os equipos, con exclusión dos que non clasificaran a lo menos a 4 atletas.
- Esta lista somentes estará formada polos atletas dos clubes que enviaran a inscrición no prazo previsto.
- A cada atleta se lle atribuirá un número de puntos coincidente co posto que ocupe segundo esta nova lista de chegada.
- Sumaranse os puntos dos 4 millores clasificados de cada equipo.
- Será proclamado vencedor o equipo que obteña o menor número de puntos.
- Os empates a puntos resolveranse a favor do equipo cuio cuarto atleta rematara máis próximo o vencedor da proba.

PREMIOS: Se concederán medallas os tres primeir@s clasificados absolutos, medalla o primeir@s atletas clasificados de cada categoría (xunior, promesa, senior veterans A., B, C, e D) e trofeos os catro primeiros equipos da categoría absoluta, tendo para elo a obligatoriedade de asistir a cerimonia de entrega de medallas e trofeos.

HORARIO E DISTANCIAS A PERCORRER

HORA	CATEGORIA	HOMES/MULLERES	DISTANCIA	VOLTAS
13:00	XUNIOR-PROMESA-SENIOR E VETERANAS	MULLERES	4.700 mts. aprox.	1V.P. + 3V.G.
13:30	XUNIOR-PROMESA-SENIOR E VETERANS	HOMES	7.300 mts. aprox.	1V.P. + 5V.G.
14:15	ENTREGA DE PREMIOS			

(*)Para o Cpto. Provincial Individual contarán únicamente aqueles atletas que cumplan 3 das seguintes condicións:

- Ser ciudadano Español (Acreditado mediante o carnet de identidade).
- Ser Ourenmán de nacemento (Acreditado mediante o carnet de identidade ou partida de nacemento).
- Con domicilio legal na Provincia de Ourense (Acreditado mediante certificado de empadronamento).
- Estar fichado por un clube da provincia de Ourense (Ficha dilixenciada para a Tempada 2009/2010).

(**) Para a clasificación por equipos puntuarán todos aqueles atletas fichados por clubes da Provincia de Ourense.

Patrocinadores Oficiais Copa Deputación

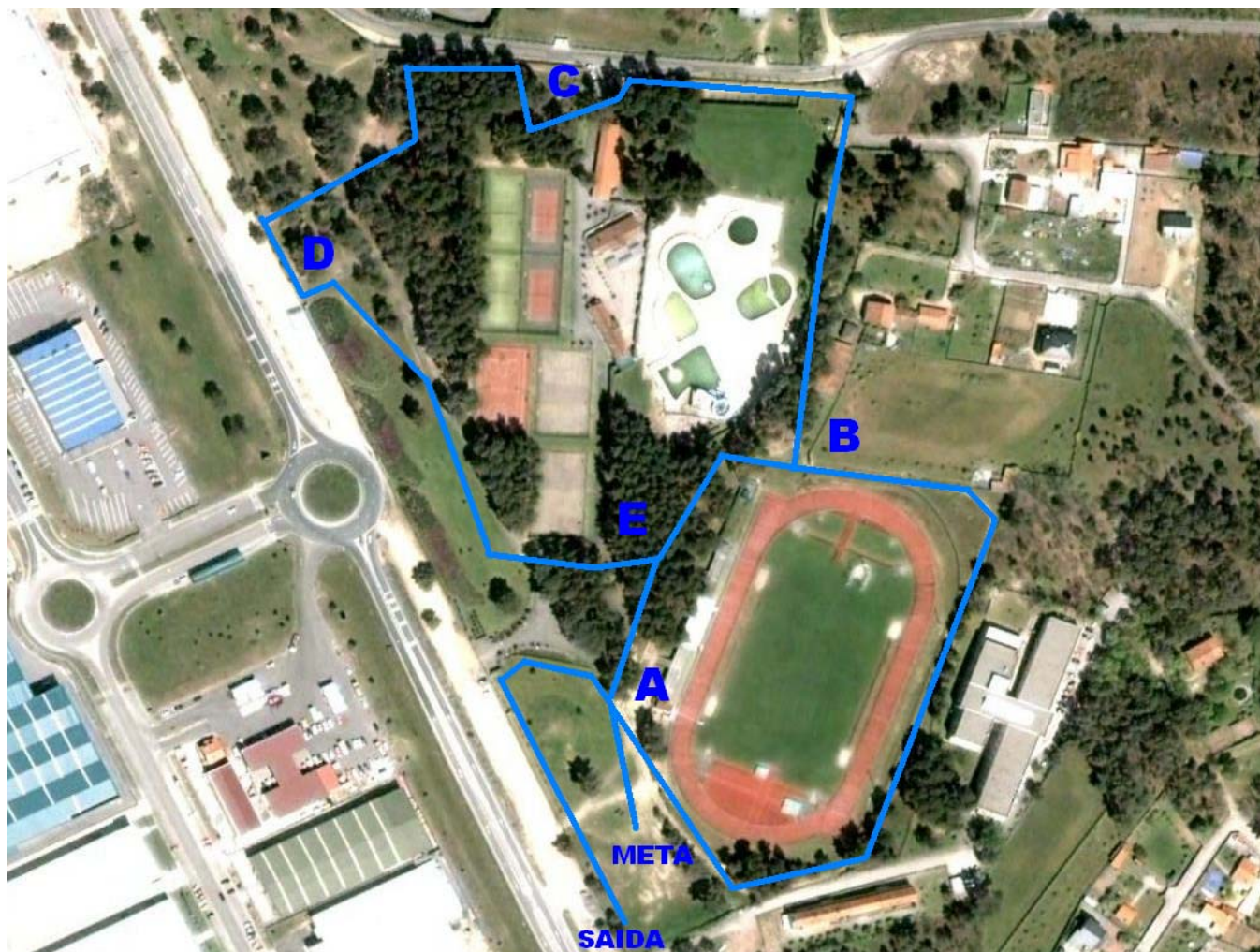
Patrocinadores FGA





CIRCUITO DO COMPLEXO DEPORTIVO DE MONTERREI

VOLTA GRANDE	A-B-C-D-E-A	1.300 MTS. APROX.
VOLTA PEQUENA	A-B-E-A	600 MTS. APROX



Patrocinadores Oficiais Copa Deputación



Patrocinadores FGA

